



# ÉLECTIONS EUROPÉENNES

Pourquoi

**voter**

le 25 mai 2014 ?





## Parce que **le Parlement européen est la seule institution de l'Union européenne à être directement élue par les citoyens**

- Vous êtes citoyen d'un des 28 pays de l'Union européenne (UE) et vous résidez en France? Depuis 1979, vous pouvez voter pour vos eurodéputés français. De toutes tendances politiques, ils représentent la diversité de la France sur la scène européenne.
- Le Parlement européen est une des plus grandes assemblées démocratiques. Il compte 751 députés choisis tous les 5 ans par les électeurs en âge de voter parmi les 508 millions de citoyens de l'UE.
- Vos députés sont élus au prorata du score obtenu par chaque parti politique, sur la base d'un scrutin de listes (en France, les partis présentent une liste par euro-circonscription, voir carte ci-dessous). Les 751 sièges sont répartis entre États membres, en fonction de leur population (le maximum étant 96, le minimum 6).

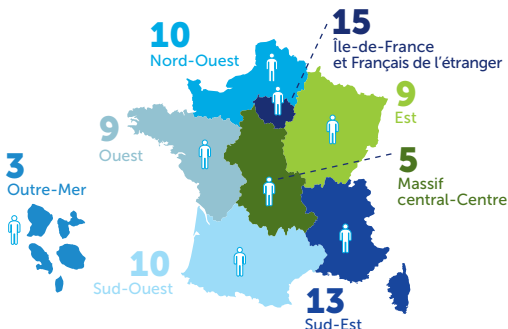
- Avec le Conseil des ministres de l'UE, le Parlement européen adopte la majorité des textes législatifs (directives, règlements) et le budget européen. Depuis 2009, son pouvoir de codécision s'est étendu à plus de 40 nouveaux domaines, comme l'énergie, l'environnement, l'agriculture, les transports ou encore la santé publique et la justice. Le Parlement doit aussi désormais approuver les accords internationaux négociés par l'UE.
- Le Parlement exerce un contrôle politique sur la Commission européenne, dont le rôle est de proposer les textes législatifs.



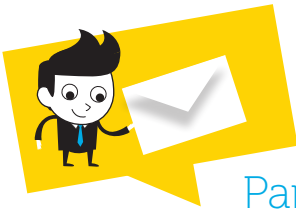
### Vous êtes citoyen européen

Les citoyens de l'UE bénéficient, depuis 1992, d'une reconnaissance juridique propre, à côté de celle des États. Ainsi, toute personne ayant la nationalité d'un État membre est automatiquement reconnue citoyenne de l'Union. Les droits des citoyens (vote et éligibilité, protection juridique et consulaire...) sont garantis par les traités et par la Charte des droits fondamentaux.

### Nombre d'élus par circonscription



**74** C'est le nombre de députés français au Parlement européen, élus dans **8 circonscriptions** électorales.



# Parce que **le Parlement européen vote des législations ayant un impact sur mon quotidien**

## Le saviez-vous?

**Les décisions du Parlement européen ont un impact sur notre vie quotidienne. Environ un tiers des législations et des ordonnances\* appliquées en France sont issues des textes européens. Et cette proportion dépasse 50 % dans certains secteurs (agriculture et pêche, économie et écologie).**

\*Selon une étude de Notre Europe-Institut Jacques Delors (73/juin 2009)



## EMPLOI-SOLIDARITÉ

### Le combat pour l'emploi

Le Parlement européen a fortement soutenu le maintien du Fonds social européen (FSE), et la création d'une « garantie pour la jeunesse ». L'objectif ? Proposer aux jeunes une offre d'emploi, d'apprentissage, de stage ou de formation dans les 4 mois suivant la fin de leur scolarité ou la perte de leur emploi. De plus, grâce au Fonds européen d'aide aux plus démunis (FEAD), les personnes vivant en-dessous du seuil de pauvreté bénéficient de l'aide alimentaire de l'UE.



## ÉDUCATION

### L'aventure Erasmus se poursuit

Le nouveau programme « Erasmus + » accroît considérablement les possibilités de mobilité internationale, que ce soit dans les secteurs de l'éducation, de la formation professionnelle, de la jeunesse ou du sport.



## BANQUES

### Écarter le risque de crise financière

La législation adoptée en 2013 encadre plus strictement l'activité des banques de l'UE, afin de protéger les États face aux conséquences d'éventuelles faillites. Elle leur impose des réserves plus importantes pour couvrir les risques, et protège mieux les dépôts bancaires ordinaires. Les bonus des banquiers ont été plafonnés pour dissuader la prise de risques spéculatifs.



## EFFICACITÉ ÉNERGÉTIQUE

### Halte au gaspillage !

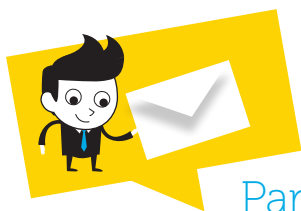
Pour réduire la consommation d'énergie, de nouvelles mesures ont été adoptées en 2012. Les grandes entreprises sont notamment tenues de réaliser un audit énergétique tous les trois ans, tandis que les pouvoirs publics doivent rénover chaque année 3 % de leur patrimoine immobilier.



## JUSTICE

### Les victimes mieux protégées

Vos députés européens multiplient les efforts pour faire progresser les libertés civiles et la protection des citoyens de l'UE. Depuis 2009, de nouvelles règles ont été votées pour, notamment, mieux protéger les enfants sur Internet et durcir la lutte contre la traite des êtres humains.



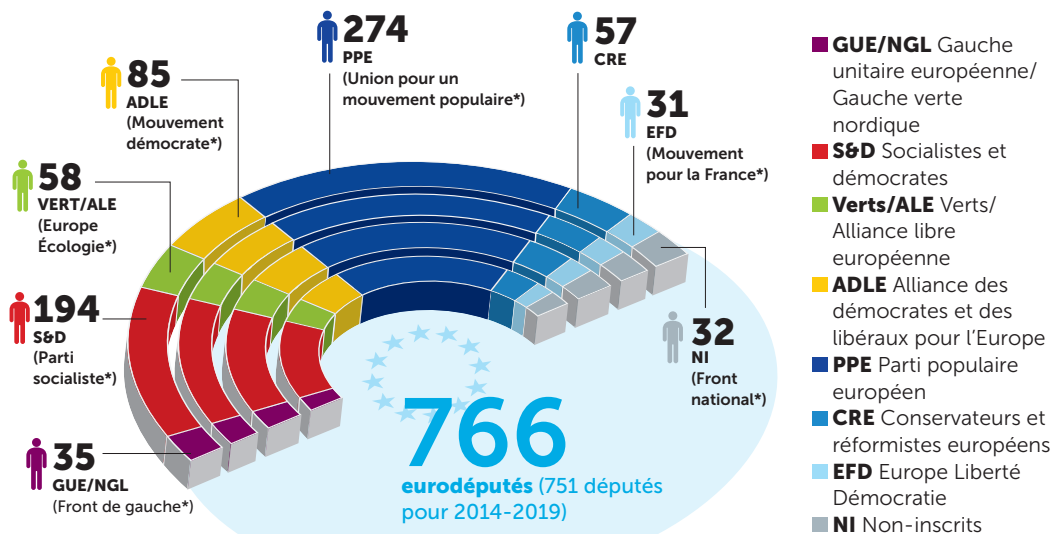
## Parce que **je choisis** un projet politique pour l'Europe

- Les députés européens se regroupent non par nationalité mais en fonction de leur sensibilité politique. Il y a actuellement 7 groupes politiques au Parlement européen.
- Choisir le candidat d'un parti plutôt qu'un autre a un impact sur les législations adoptées. « Quelle Europe voulons-nous ? » est la question centrale des élections européennes. En allant voter, je choisis un projet pour l'Europe en phase avec mes convictions et mes valeurs.



**20** C'est le nombre de commissions permanentes que compte le Parlement européen. Spécialisées chacune dans un domaine, elles sont le lieu des négociations et des accords politiques afin de faire évoluer la législation.

## Le Parlement européen en 2013





# Parce que **mon vote contribuera à désigner le prochain président de la Commission européenne**

**Cette fois-ci, c'est différent : le traité de Lisbonne a créé un lien direct entre les résultats de l'élection des députés européens et le choix du candidat à la présidence de la Commission. Les élections de 2014 mettront ces dispositions en œuvre pour la première fois.**

- Les partis politiques européens désignent un candidat au poste de président de la Commission qui fera campagne.

- Les chefs d'État et de gouvernement proposent un candidat à la présidence de la Commission en tenant compte de la nouvelle composition politique du Parlement européen.

- Les députés auditionnent ce candidat puis votent à la majorité des membres qui composent le Parlement européen.

- Le Parlement européen influence également la composition de l'ensemble de l'exécutif européen : les membres de la Commission sont soumis, en tant que collègue et après auditions, à un vote d'approbation du Parlement. Durant son mandat, il peut aussi contraindre la Commission à la démission collective.

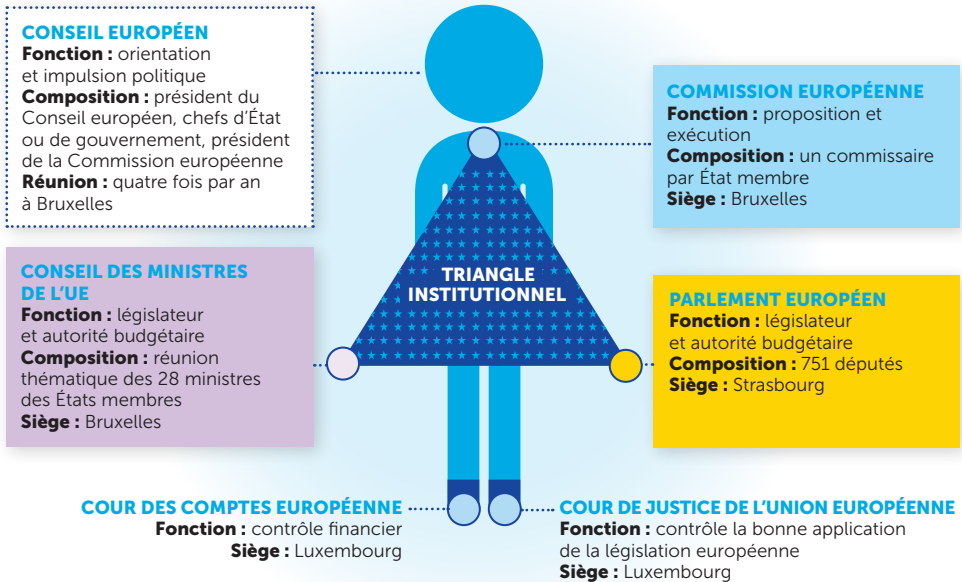


## **La Commission européenne : quel est son rôle ?**

La Commission européenne est l'organe exécutif de l'UE. Composée d'un collège de 28 commissaires indépendants qui représentent l'intérêt général européen, elle propose de nouvelles législations soumises au vote du Conseil des ministres de l'UE et du Parlement. La Commission est « la gardienne des traités » : elle veille au respect du droit européen. Elle représente aussi l'UE sur la scène internationale, en négociant notamment des accords avec les autres pays.

# Les institutions de l'Union européenne

Schéma développé par le Centre d'information Europe Direct de Strasbourg.



## POUR EN SAVOIR PLUS

Le Parlement européen

➤ [www.europarl.europa.eu](http://www.europarl.europa.eu)

La Représentation de la Commission européenne en France

➤ [ec.europa.eu/france](http://ec.europa.eu/france)

L'Union européenne

➤ [www.europa.eu](http://www.europa.eu)

Le Ministère des Affaires étrangères

➤ [www.diplomatie.gouv.fr](http://www.diplomatie.gouv.fr)

Rencontrez l'Europe

➤ [rencontres.touteleurope.eu](http://rencontres.touteleurope.eu)

Les Eurocitoyens

➤ [www.mouvement-europeen.eu/?cat=1726](http://www.mouvement-europeen.eu/?cat=1726)

Les Centres d'information Europe Direct

➤ [www.europedirectfrance.eu](http://www.europedirectfrance.eu)

Le portail Vie Publique

➤ [www.vie-publique.fr/actualite/faq-citoyens/faq-europeennes-2014/](http://www.vie-publique.fr/actualite/faq-citoyens/faq-europeennes-2014/)

L'Alliance France pour l'Année européenne

➤ [ey2013-alliance.eu/french-alliance](http://ey2013-alliance.eu/french-alliance)

L'Association des Maires de France

➤ [www.amf.asso.fr](http://www.amf.asso.fr)

